

COLLOQUIO di VALUTAZIONE delle PRESTAZIONI a DISTANZA

Per la prima volta ti troverai ad affrontare un colloquio a distanza sulla tua valutazione, da effettuarsi entro il 31 maggio, ecco alcuni suggerimenti:

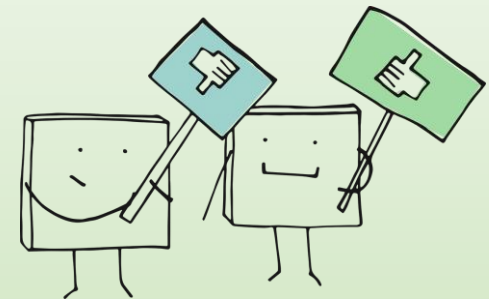


TUTELA LA TUA PRIVACY

Nel caso non vi fosse possibilità di effettuare il colloquio con la dovuta privacy puoi richiedere che venga effettuato di persona (quando vi sarà la possibilità)

FEEDBACK

Durante l'anno hai ricevuto dei feedback da parte del tuo responsabile, ma la procedura non permetteva un contraddittorio scritto, puoi cogliere questo momento per un confronto diretto



Giudizio
sintetico
complessivo



Valutazione
aggettivi
qualitativi

VALUTAZIONE DEL RESPONSABILE

Il responsabile effettua la valutazione tramite un giudizio sintetico complessivo e la valutazione degli aggettivi qualitativi che compongono i singoli indicatori della scheda ed infine inserisce un commento

COMMENTO DEL VALUTATO

Se dopo il colloquio non sei sicuro del commento che vuoi inserire nella scheda chiedi un giorno di tempo per pensarci in maniera approfondita



PREMIO VARIABILE DI RISULTATO e SISTEMA ECCELLENZA TUTELA

Ricorda che la valutazione delle prestazioni incide sul PVR e sul SET

«INADEGUATO»: non sono corrisposti il premio aggiuntivo e di eccellenza (PVR), né il SET

«SOTTO LE ASPETTATIVE»: non è corrisposto il premio di eccellenza (PVR), né il SET

«QUASI IN LINEA CON LE ASPETTATIVE»: non è corrisposto il premio di eccellenza (PVR), mentre il SET è corrisposto al 50%.

RICORSO ALLE VALUTAZIONI

Entro 15 giorni dalla data del colloquio è possibile fare ricorso alla funzione del personale di riferimento assistito dal proprio sindacalista (CCNL 2015 art. 75 punto 6)



UNISIN

UNITÀ SINDACALE
FALCRI - SILCEA - SINFUB

GRUPPO
INTESA SANPAOLO