

## PROMEMORIA SCADENZE SETTEMBRE

### BORSE DI STUDIO PER I FIGLI DEI COLLEGHI

Si ricorda che il **30 settembre** è il termine ultimo per inserire le richieste per gli assegni di studio relativi alle classi della scuola media inferiore e superiore frequentate nell'anno scolastico 2016/2017.

La domanda deve riguardare la classe frequentata e superata nell'anno scolastico sopra indicato e non quella che verrà frequentata da settembre 2017 e deve essere inserita nell'applicativo disponibile nella intranet al seguente percorso:



Intesap > Employee Self Service > Sportello Dipendente > Richiesta assegni di studio

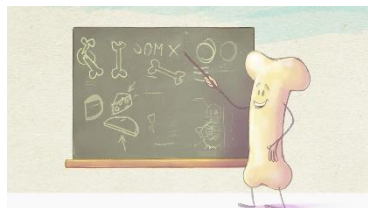
Saranno ritenute valide solo le domande in stato di "inviata" entro il 30 settembre p.v., quelle in stato di "salvata" non verranno tenute in considerazione.

E' disponibile un ticket web dedicato in Ticket web > Personale/Intesap > Problema X05 – AdP Assegni di Studio

Il Personale lungo assente o non abilitato alla intranet dovrà reperire e inoltrare il modulo cartaceo presente nella sezione Persona > Presenze e Retribuzioni > Assegni di studio

Ti rinviamo al nostro Unisin Informa [ASSEGNI DI STUDIO PER I FIGLI DEI DIPENDENTI](#) per avere ulteriori approfondimenti.

### I COLORI DELLA SALUTE



Il 30/9 è termine ultimo per fruire della MOC gratuita, campagna di prevenzione per l'osteoporosi, promossa dal Fondo Sanitario attraverso "I Colori della Salute", conclusasi lo scorso 31 maggio con l'adesione di circa 11mila persone.

Chi non avesse ancora effettuato l'esame (MOC) dovrà, previa stampa dell'esito del questionario, recarsi dal proprio medico per farsi rilasciare la relativa prescrizione. Tutte le istruzioni sono disponibili sul sito Internet del Fondo, nella [sezione dedicata](#)

### CIRCOLO RICREATIVO ALI

Il 30/9 è il termine ultimo per l'eventuale recesso da ALI con effetto dal 1° gennaio 2018.

L'iscrizione ad ALI e ai diversi Gruppi/Sezioni, per chi non avesse ancora aderito, è invece sempre aperta.

Vedi sito [ASSOCIAZIONE LAVORATORI INTESA SANPAOLO](#)

